

PONZA / APN

Appartement n: 18 Localité: PORT

Catégorie: 2 pièces 4 lits supérieur Classe: studio avec loggia

Lits: 4 - 5

Description:

Logement de 2 pièces très cental (à 100 m de la place) mais toutefois tranquille. Il est équipé d'un séjour avec loggia, cuisinette situé sur la terrasse, salle de bains et WC, et terrasse avec vue panoramique sur le port.

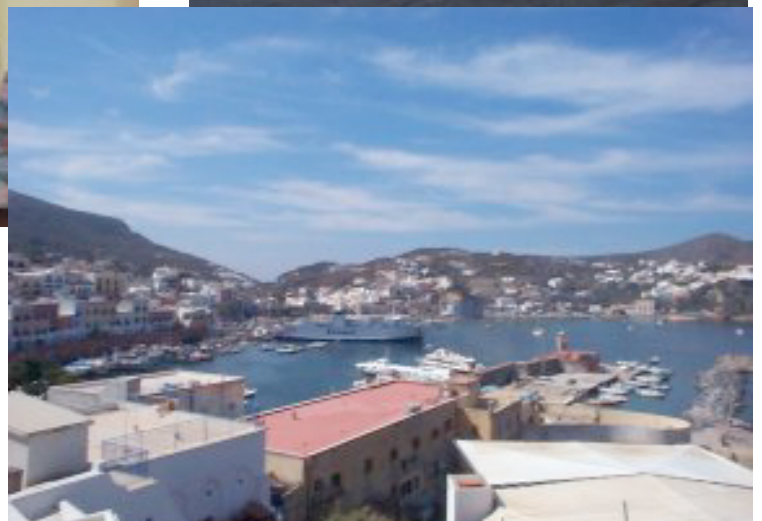
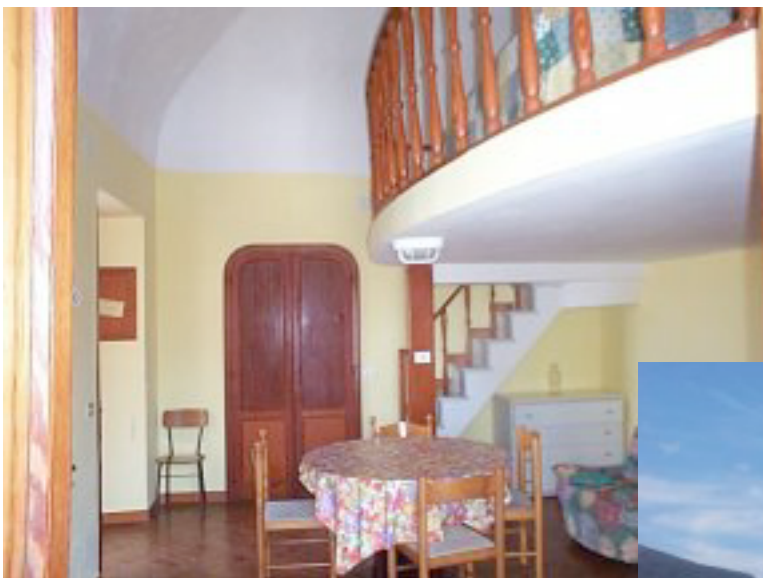
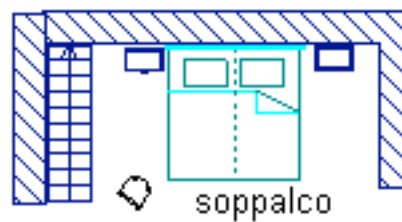
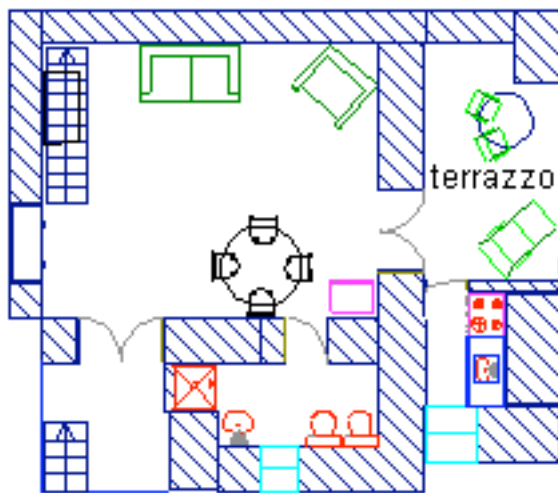
Séjour: 1 divan-lit à deux places, 1 fauteuil transformable, 1 table, 4 chaises, 1 petit réfrigérateur avec freezer, 1 placard.

Loggia: 1 lit à deux places, 2 tables de nuit.

Cuisinette: (5 mq) 1 cuisinière à quatre foyers, 1 four, 1 évier à 2 bacs, 1 petite fenetre.

Salle de bains et WC: 1 douche, 1 lavabo, 1 w.c., 1 bidet, 1 petite fenetre.

Terrasse: 1 table, 4 chaises, 1 chaise longue.



<u>location 1 semaine en CHF</u>	selon saison
litterie en sus	EUR 10/pers
nettoyage final	EUR 30